

Общество с ограниченной ответственностью «Геоид» ИНН

7453299007 КПП 745301001

тел. 8(351)7507656; моб. 8(982)1112916 e-mail:
7507656@mail.ru www.geoid74.ru 454080, Челябинск,
Свердловский пр-т 84Б, офис 7.1

**Заказчик - Департамент имущественных и земельных отношений
администрации Старооскольского городского округа Белгородской области.**

**Внесение изменений в документацию по планировке территории в
составе проекта межевания территории в границах элемента
планировочной структуры территории гаражно-строительного
кооператива "Автолюбитель-4", расположенного в кадастровом
квартале 31:06:0219025, утвержденную приказом управления
архитектуры и градостроительства Белгородской области
от 15 сентября 2022 года № 110-ОД-Н**

**Проект межевания территории.
Основная часть.**

Том 1.

Управляющий ООО «Геоид»


Разработал

/Ярославцев В.В.

/Спирова Е.В.

г. Челябинск
2025г.

5) Проект межевания территории. Материалы по обоснованию проекта межевания территории (Том 2) изложить в новой редакции, в связи с изменением конфигурации земельного участка: ЗУ1(1) (прилагается).

				04-22 ПМ территории. Основная часть				
					Формат А4			
						ГЕОИД		

5. Сведения об образуемых и проектируемых земельных участках.

В целях оперативного устранения реестровой ошибки в отношении земельного участка с кадастровым номером 31:06:0219025:288 учтенного в Едином государственном реестре недвижимости с видом разрешенного использования: «земельные участки (территории) общего пользования» в ДПТ изменяется конфигурация и площадь земельного участка :ЗУ1.

5.1. Перечень и сведения о площади образуемых земельных участков, которые будут отнесены к территории общего пользования или имуществу общего пользования.

Таблица 1

№п/п	Кадастровый номер	Адрес	Площадь по кадастру	Площадь по проекту	Способ образования	Вид разрешенного использования
1	:ЗУ1	Белгородская область, Старооскольский городской округ, г. Старый Оскол, территория "Гаражно-строительный кооператив "Автолюбитель-4"	-	3042	Образование из земельных участков, право собственности на которые не разграничено	земельные участки (территории) общего пользования

Инв. № подл.	Подп. и дата	Взам. инв. №							04-22- ПМ		Лит
											3
			Изм.	Кол.уч.	Лист	№ док.	Подп.	Дата			

Ведомость образуемых земельных участков

Таблица 5

Условный номер	Кадастровый номер	Адрес	Площадь по кадастру	Площадь по проекту	Способ образования	Вид разрешенного использования
I	:3У1	Белгородская область, Старооскольский городской округ, г. Старый Оскол, территория "Гаражно-строительный кооператив "Автолюбитель-4"	-	3042	Образование из земельных участков, право собственности на которые не разграничено	Земельные участки (территории) общего пользования

Инв. № подл.	Подп. и дата	Взам. инв. №

						04-22- ПМ
Изм.	Кол.уч.	Лист	№ док.	Подп.	Дата	

5.3. Ведомость координат поворотных точек границ проектируемых земельных участков

система координат МСК-31

Таблица 6

Номер точки	Координаты, м	
	X	Y
1	2	3
		31:06:0219025:66
1	2208243	472989.4
2	2208240	472988.7
3	2208239	472995
4	2208242	472995.8
1	2208243	472989.4
		31:06:0219025:8
1	2208245	472998.8
2	2208246	472996.5
3	2208247	472990
4	2208243	472989.4
5	2208242	472995.8
6	2208242	472998.1
1	2208245	472998.8
		31:06:0219025:7
1	2208249	472997.2
2	2208250	472990.7
3	2208247	472990
4	2208246	472996.5
1	2208249	472997.2
		31:06:0219025:24
1	2208267	472925.9
2	2208267	472926.6
3	2208266	472929.4
4	2208271	472931.8
5	2208273	472928.3
1	2208267	472925.9
		31:06:0219025:21
1	2208262	472939.4
2	2208268	472941.4
3	2208269	472938.2
4	2208263	472936
1	2208262	472939.4
		31:06:0219025:20
1	2208262	472939.4
2	2208261	472942.6
3	2208266	472944.8
4	2208268	472941.4
1	2208262	472939.4
		31:06:0219025:18
1	2208265	472948.1
2	2208259	472945.9
3	2208258	472949.2
4	2208264	472951.4
1	2208265	472948.1
		31:06:0219025:10

1	2208248	472975.8
2	2208254	472978
3	2208256	472974.5
4	2208249	472972.5
5	2208248	472975.6
1	2208248	472975.8
		31:06:0219025:63
1	2208250	472972
2	2208244	472969.7
3	2208242	472973.3
4	2208248	472975.6
5	2208249	472972.5
1	2208250	472972
		31:06:0219025:62
1	2208250	472972
2	2208251	472969.1
3	2208245	472966.6
4	2208244	472969.7
1	2208250	472972
		31:06:0219025:60
1	2208247	472960.1
2	2208253	472962.2
3	2208255	472959.1
4	2208249	472956.8
1	2208247	472960.1
		31:06:0219025:57
1	2208252	472947
2	2208251	472950.3
3	2208257	472952.5
4	2208258	472949.2
1	2208252	472947
		31:06:0219025:55
1	2208253	472943.6
2	2208259	472945.9
3	2208261	472942.6
4	2208254	472940.2
1	2208253	472943.6
		31:06:0219025:52
1	2208257	472933.9
2	2208263	472936
3	2208264	472933.9
4	2208264	472932.6
5	2208258	472930.2
1	2208257	472933.9
		31:06:0219025:51
1	2208264	472932.6
2	2208265	472929.3

Инв. № подл.	Подп. и дата	Взам. инв. №

Изм.	Кол.уч.	Лист	№ док.	Подп.	Дата	04-22-ПМ	Лист
							5

Инв. № подл.	Взам. инв. №						Лист 6	
	Подп. и дата							
			Изм.	Кол.уч.	Лист	№ док.	Подп.	Дата

3	2208259	472927
4	2208258	472930.2
1	2208264	472932.6
		31:06:0219025:34
1	2208299	472856.8
2	2208293	472854.5
3	2208292	472857.8
4	2208298	472860.2
1	2208299	472856.8
		31:06:0219025:35
1	2208290	472864.6
2	2208296	472866.9
3	2208297	472863.8
4	2208291	472861.5
1	2208290	472864.6
		31:06:0219025:36
1	2208288	472868
2	2208294	472870.3
3	2208296	472866.9
4	2208290	472864.6
1	2208288	472868
		31:06:0219025:40
1	2208290	472880.4
2	2208284	472878.3
3	2208283	472881.4
4	2208289	472883.6
1	2208290	472880.4
		31:06:0219025:44
1	2208278	472894.4
2	2208285	472896.7
3	2208286	472893.5
4	2208280	472891.3
1	2208278	472894.4
		31:06:0219025:45
1	2208277	472897.9
2	2208277	472898
3	2208283	472900.1
4	2208285	472896.7
5	2208278	472894.4
1	2208277	472897.9
		31:06:0219025:46
1	2208277	472898
2	2208276	472901.3
3	2208282	472903.6
4	2208283	472900.1
1	2208277	472898
		31:06:0219025:69
1	2208270	472915
2	2208272	472911.1
3	2208272	472910.9
4	2208266	472908.6
5	2208264	472912.7
1	2208270	472915
		31:06:0219025:71

1	2208267	472905.3
2	2208273	472907.7
3	2208273	472907.8
4	2208275	472904.4
5	2208269	472902
1	2208267	472905.3
		31:06:0219025:72
1	2208275	472904.4
2	2208276	472901.3
3	2208270	472898.8
4	2208269	472902
1	2208275	472904.4
		31:06:0219025:73
1	2208277	472897.9
2	2208271	472895.6
3	2208270	472898.8
4	2208276	472901.3
5	2208277	472898
1	2208277	472897.9
		31:06:0219025:77
1	2208275	472885.8
2	2208281	472888.1
3	2208281	472887.9
4	2208282	472884.8
5	2208276	472882.5
1	2208275	472885.8
		31:06:0219025:79
1	2208277	472879.2
2	2208283	472881.4
3	2208284	472878.3
4	2208278	472876
1	2208277	472879.2
		31:06:0219025:80
1	2208284	472878.3
2	2208286	472875
3	2208285	472875
4	2208286	472874.7
5	2208280	472872.5
6	2208278	472876
1	2208284	472878.3
		31:06:0219025:88
1	2208290	472845.6
2	2208296	472847.8
3	2208296	472847.5
4	2208297	472844.7
5	2208291	472842.3
1	2208290	472845.6
		31:06:0219025:92
1	2208295	472832.7
2	2208301	472834.9
3	2208301	472834.5
4	2208302	472831.5
5	2208296	472829
1	2208295	472832.7

Инв. № подл.	Подп. и дата	Взам. инв. №

		31:06:0219025:93
1	2208303	472827.6
2	2208297	472825.3
3	2208296	472829
4	2208302	472831.5
1	2208303	472827.6
		31:06:0219025:94
1	2208305	472823.9
2	2208299	472821.8
3	2208297	472825.3
4	2208303	472827.6
1	2208305	472823.9
		31:06:0219025:96
1	2208298	472813.8
2	2208302	472810.6
3	2208306	472817
4	2208299	472817.3
1	2208298	472813.8
		31:06:0219025:3
1	2208297	472863.8
2	2208298	472860.2
3	2208292	472857.8
4	2208291	472861.3
5	2208291	472861.5
1	2208297	472863.8
		31:06:0219025:9
1	2208253	472981.7
2	2208254	472978
3	2208248	472975.8
4	2208247	472979.6
5	2208249	472980.2
1	2208253	472981.7
		31:06:0219025:11
1	2208256	472974.5
2	2208249	472972.5
3	2208250	472972
4	2208251	472969.1
5	2208251	472969.2
6	2208257	472971
7	2208257	472971.1
1	2208256	472974.5
		31:06:0219025:12
1	2208251	472969.2
2	2208252	472967.5
3	2208252	472965.9
4	2208258	472968
5	2208257	472971.1
6	2208257	472971
1	2208251	472969.2
		31:06:0219025:30
1	2208303	472846.5
2	2208305	472843.3
3	2208298	472840.9
4	2208298	472841.5

5	2208297	472844.2
1	2208303	472846.5
		31:06:0219025:31
1	2208302	472849.8
2	2208303	472846.5
3	2208297	472844.2
4	2208296	472847.5
1	2208302	472849.8
		31:06:0219025:32
1	2208295	472851
2	2208301	472853.4
3	2208302	472849.8
4	2208296	472847.5
5	2208296	472847.8
1	2208295	472851
		31:06:0219025:33
1	2208293	472854.5
2	2208299	472856.8
3	2208301	472853.4
4	2208295	472851
1	2208293	472854.5
		31:06:0219025:38
1	2208285	472875
2	2208286	472875
3	2208292	472877.1
4	2208293	472873.7
5	2208287	472871.3
6	2208286	472874.7
1	2208285	472875
		31:06:0219025:58
1	2208257	472952.5
2	2208256	472955.8
3	2208250	472953.7
4	2208251	472950.3
1	2208257	472952.5
		31:06:0219025:59
1	2208250	472953.7
2	2208249	472956.8
3	2208255	472959.1
4	2208256	472955.8
1	2208250	472953.7
		31:06:0219025:61
1	2208246	472963.4
2	2208252	472965.9
3	2208253	472962.2
4	2208247	472960.1
1	2208246	472963.4
		31:06:0219025:82
1	2208282	472865.7
2	2208288	472868
3	2208288	472868
4	2208290	472864.6
5	2208284	472862.3
6	2208283	472862.2

Изм.	Кол.уч.	Лист	№ док.	Подп.	Дата	07-21-ПМ	Лист
							7

Инв. № подл.	Подп. и дата	Взам. инв. №

1	2208282	472865.7
		31:06:0219025:98
1	2208248	472983.2
2	2208252	472984.2
3	2208253	472981.7
4	2208249	472980.2
1	2208248	472983.2
		:3Y1(1)
1	2208224.80	472992.08
2	2208222.70	473001.19
3	2208224.12	473013.98
4	2208230.82	473014.27
5	2208238.09	473014.14
6	2208245.53	473016.84
7	2208247.36	473019.61
8	2208251.60	473003.32
9	2208252.28	472997.80
10	2208248.87	472997.16
11	2208245.50	472996.47
12	2208245.02	472998.79
13	2208241.57	472998.08
14	2208242.05	472995.76
15	2208238.52	472995.03
16	2208235.10	472994.35
17	2208231.62	472993.44
18	2208228.30	472992.79
1	2208224.80	472992.08
		:3Y1(2)
19	2208295.60	472866.87
20	2208296.81	472863.79
21	2208298.20	472860.15
22	2208299.48	472856.79
23	2208300.77	472853.38
24	2208302.11	472849.81
25	2208303.41	472846.54
26	2208304.60	472843.28
27	2208305.67	472840.12
28	2208306.92	472836.90
29	2208308.04	472833.51
30	2208309.38	472829.61
31	2208309.44	472829.47
32	2208312.95	472828.40
33	2208309.81	472830.48
34	2208299.01	472860.02
35	2208254.37	472984.28
36	2208253.48	472991.30
37	2208250.10	472990.67
38	2208246.82	472990.04
39	2208243.37	472989.38
40	2208239.68	472988.67
41	2208236.32	472987.96
42	2208232.86	472987.22
43	2208229.54	472986.56
44	2208226.07	472985.82

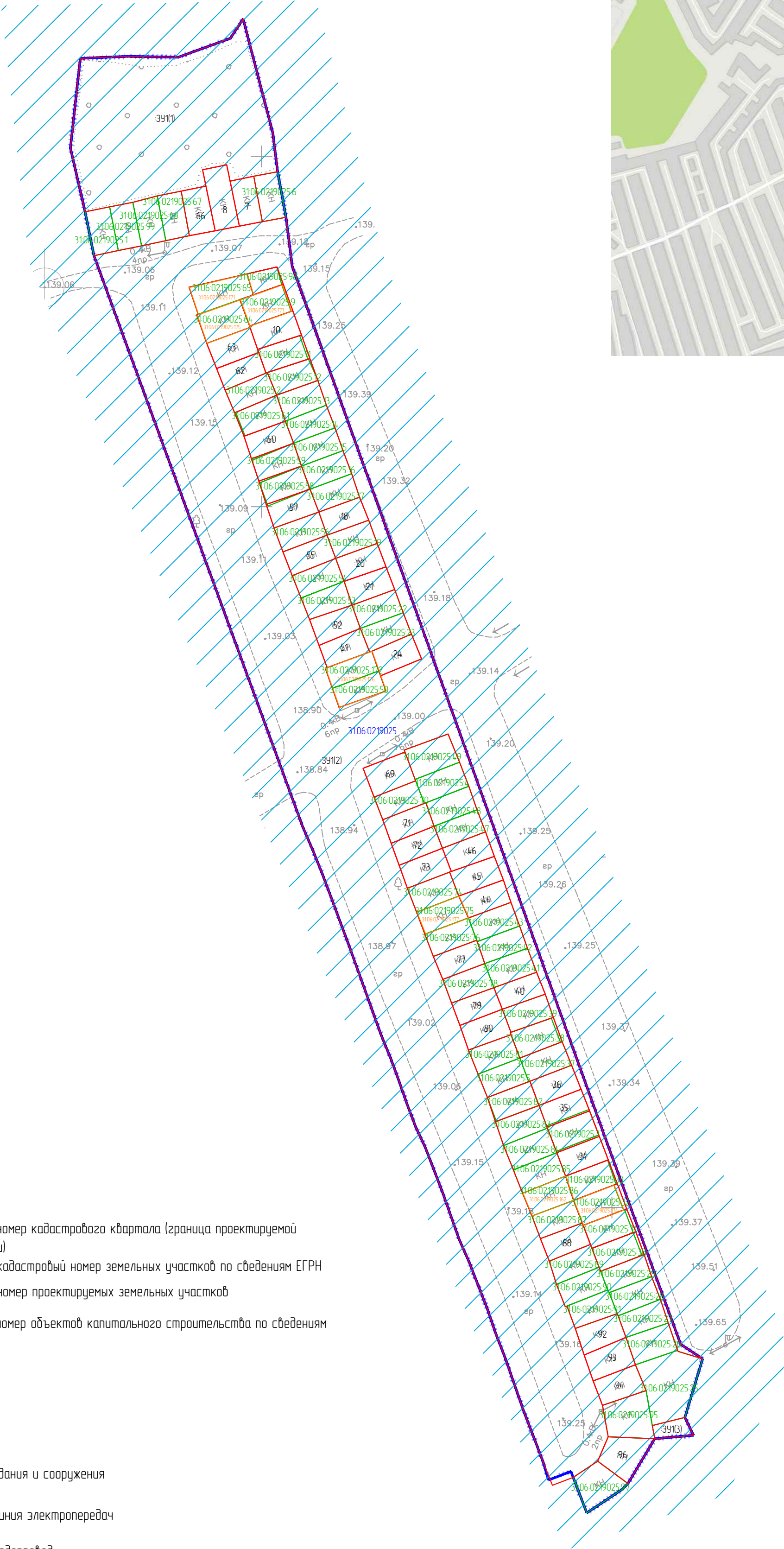
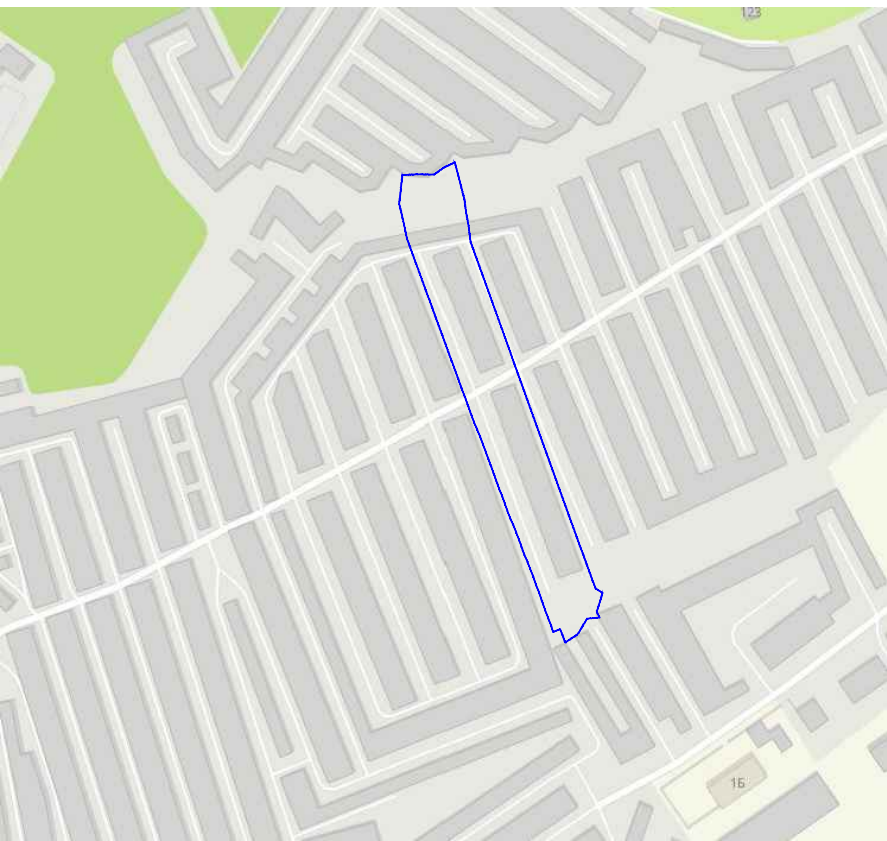
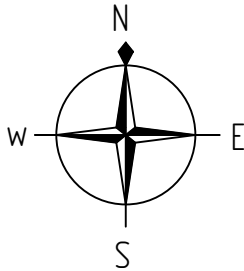
45	2208228.50	472979.18
46	2208229.86	472975.46
47	2208231.26	472971.61
48	2208232.66	472967.81
49	2208233.97	472964.20
50	2208235.11	472961.09
51	2208236.26	472957.93
52	2208237.67	472954.08
53	2208238.90	472950.71
54	2208240.10	472947.43
55	2208241.30	472944.17
56	2208242.35	472941.30
57	2208243.71	472937.58
58	2208245.01	472934.01
59	2208246.27	472930.57
60	2208247.48	472927.24
61	2208248.68	472923.97
62	2208250.04	472920.25
63	2208251.42	472916.49
64	2208255.77	472904.58
65	2208257.37	472900.82
66	2208258.67	472897.57
67	2208259.91	472894.28
68	2208261.12	472891.01
69	2208262.34	472887.73
70	2208263.54	472884.39
71	2208264.74	472881.07
72	2208265.89	472877.86
73	2208267.09	472874.53
74	2208268.40	472871.34
75	2208269.59	472868.09
76	2208270.73	472864.82
77	2208271.98	472861.52
78	2208273.41	472858.44
79	2208274.69	472855.12
80	2208275.90	472851.94
81	2208277.09	472848.58
82	2208278.20	472845.43
83	2208279.62	472842.21
84	2208280.89	472838.93
85	2208282.27	472835.39
86	2208283.34	472832.20
87	2208284.73	472828.62
88	2208286.08	472824.74
89	2208287.46	472820.79
90	2208288.82	472817.27
91	2208290.20	472813.62
92	2208291.18	472811.19
93	2208291.51	472810.35
94	2208294.47	472811.48
95	2208297.97	472813.79
96	2208299.47	472817.27
97	2208298.65	472821.76
98	2208297.32	472825.25

Изм.	Кол.уч.	Лист	№ док.	Подп.	Дата	07-21-ПМ	Лист
							8

Инв. № подл.	Подп. и дата	Взам. инв. №

99	2208296.04	472828.95
100	2208294.77	472832.74
101	2208293.58	472835.93
102	2208293.34	472835.84
103	2208292.08	472839.03
104	2208291.06	472842.33
105	2208289.80	472845.55
106	2208288.59	472848.78
107	2208287.25	472852.03
108	2208285.93	472855.35
109	2208284.54	472858.83
110	2208283.37	472862.23
111	2208282.23	472865.69
112	2208280.90	472869.03
113	2208279.52	472872.47
114	2208278.30	472875.98
115	2208277.11	472879.17
116	2208275.86	472882.54
117	2208274.50	472885.82
118	2208273.30	472889.00
119	2208272.12	472892.13
120	2208270.80	472895.55
121	2208269.62	472898.83
122	2208268.50	472901.96
123	2208267.29	472905.33
124	2208266.05	472908.56
125	2208264.49	472912.67
126	2208270.47	472914.99
127	2208270.36	472915.28
128	2208276.61	472917.56
129	2208278.25	472913.54
130	2208279.57	472910.11
131	2208280.74	472906.75
132	2208281.95	472903.60
133	2208283.22	472900.10
134	2208284.51	472896.74
135	2208285.58	472893.54
136	2208286.82	472890.16
137	2208287.95	472886.99
138	2208289.25	472883.57
139	2208290.48	472880.44
140	2208291.64	472877.12
141	2208292.90	472873.65
142	2208294.24	472870.30
19	2208295.60	472866.87
143	2208256.89	472971.14
144	2208255.69	472974.50
145	2208254.45	472977.95
146	2208253.09	472981.74
147	2208252.20	472984.22
148	2208247.93	472983.22
149	2208239.64	472981.33
150	2208240.95	472977.45

151	2208240.74	472977.37
152	2208242.17	472973.31
153	2208243.58	472969.72
154	2208244.79	472966.63
155	2208246.14	472963.40
156	2208247.48	472960.06
157	2208248.55	472956.83
158	2208249.61	472953.66
159	2208250.66	472950.32
160	2208251.77	472946.96
161	2208253.04	472943.56
162	2208254.37	472940.16
163	2208255.63	472936.97
164	2208256.84	472933.90
165	2208258.19	472930.21
166	2208259.35	472927.04
167	2208259.09	472926.94
168	2208260.10	472924.08
169	2208261.06	472921.35
170	2208267.74	472923.70
171	2208266.97	472925.87
172	2208272.84	472928.28
173	2208271.38	472931.83
174	2208270.21	472934.87
175	2208268.99	472938.18
176	2208267.76	472941.42
177	2208266.49	472944.76
178	2208265.29	472948.08
179	2208263.98	472951.36
180	2208262.85	472954.71
181	2208261.62	472958.00
182	2208260.47	472961.25
183	2208259.24	472964.49
184	2208258.03	472968.02
143	2208256.89	472971.14
		:3Y1(3)
185	2208306.11	472817.00
186	2208305.77	472818.88
187	2208310.41	472820.04
188	2208311.65	472817.49
185	2208306.11	472817.00



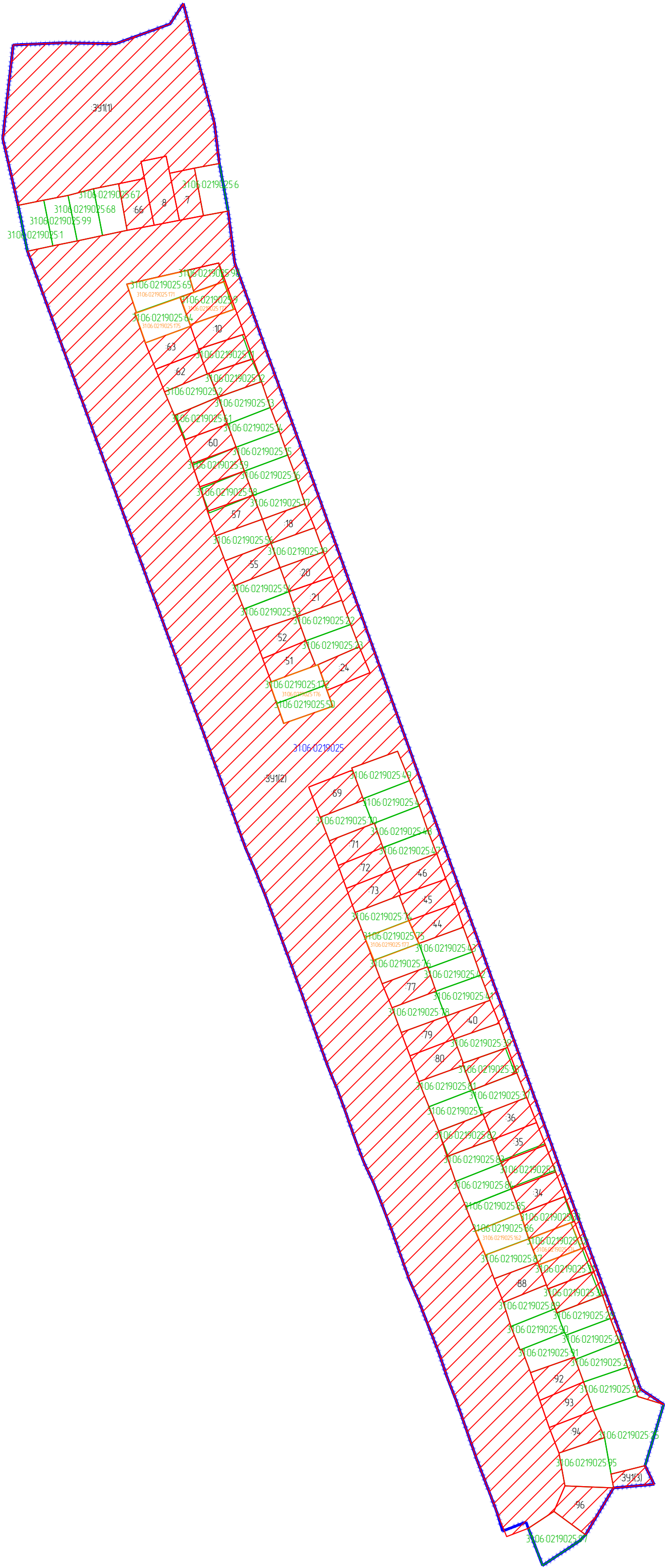
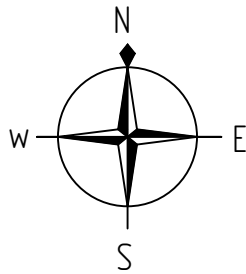
- Условные обозначения границ:
- 3106.0219025 граница и номер кадастрового квартала (граница проектируемой территории)
 - 3106.0219025.23 границы и кадастровый номер земельных участков по сведениям ЕГРН
 - 24 границы и номер проектируемых земельных участков
 - 3106.0219025.177 границы и номер объектов капитального строительства по сведениям ЕГРН

- Условные обозначения:
- горизонтали
 - 320.14 отметки высот
 - 2КЖ существующие здания и сооружения
 - 10кВ 3лр существующая линия электропередач
 - в— существующий водопровод
 - к— существующая хозяйственно-бытовая канализация
 - г— существующий газопровод
 - т— существующая тепловая сеть

- Условные обозначения границ территориальных зон:
- ТЗ – Зона автомобильного транспорта и улично-дорожной сети

Согласовано		
	Взам. инв. №	
Инв. № подл.	Подл. и дата	

						04-22-ПМ		
						Документация по планировке территории в составе проекта межевания территории в границах элемента планировочной структуры территории гаражно-строительного кооператива "Автолюбитель-4", расположенного в кадастровом квартале 3106.0219025		
Изм.	Колуч	Лист	№ док.	Подп.	Дата	Проект межевания территории. Основная часть	Стадия	Лист
Разработал	Спирова Е.В.	04.22					П	1
Управляющий	Ярославцев ВВ	04.22				Чертеж межевания территории М1500		



Условные обозначения границ:

- 31:06:0219025

граница и номер кадастрового квартала (граница проектируемой территории)
- 31:06:0219025:95

границы и кадастровый номер земельных участков по сведениям ЕГРН
- 34

границы и номер проектируемых земельных участков

Создано	
Взам. инв. №	
Подп. и дата	
Инв. № подл.	

							04-22-ПМ		
							Документация по планировке территории в составе проекта межевания территории в границах элемента планировочной структуры территории гаражно-строительного кооператива "Абсолют-4", расположенного в кадастровом квартале 31:06:0219025		
Изм.	Кол.ч	Лист	№ док.	Подп.	Дата	Проект межевания территории. Основная часть	Стадия	Лист	Листов
Разработал	Спиридов Е.В.				04.22		П	2	2
Управляющий	Ярославцев В.В.				04.22	Чертеж межевания территории М1500			